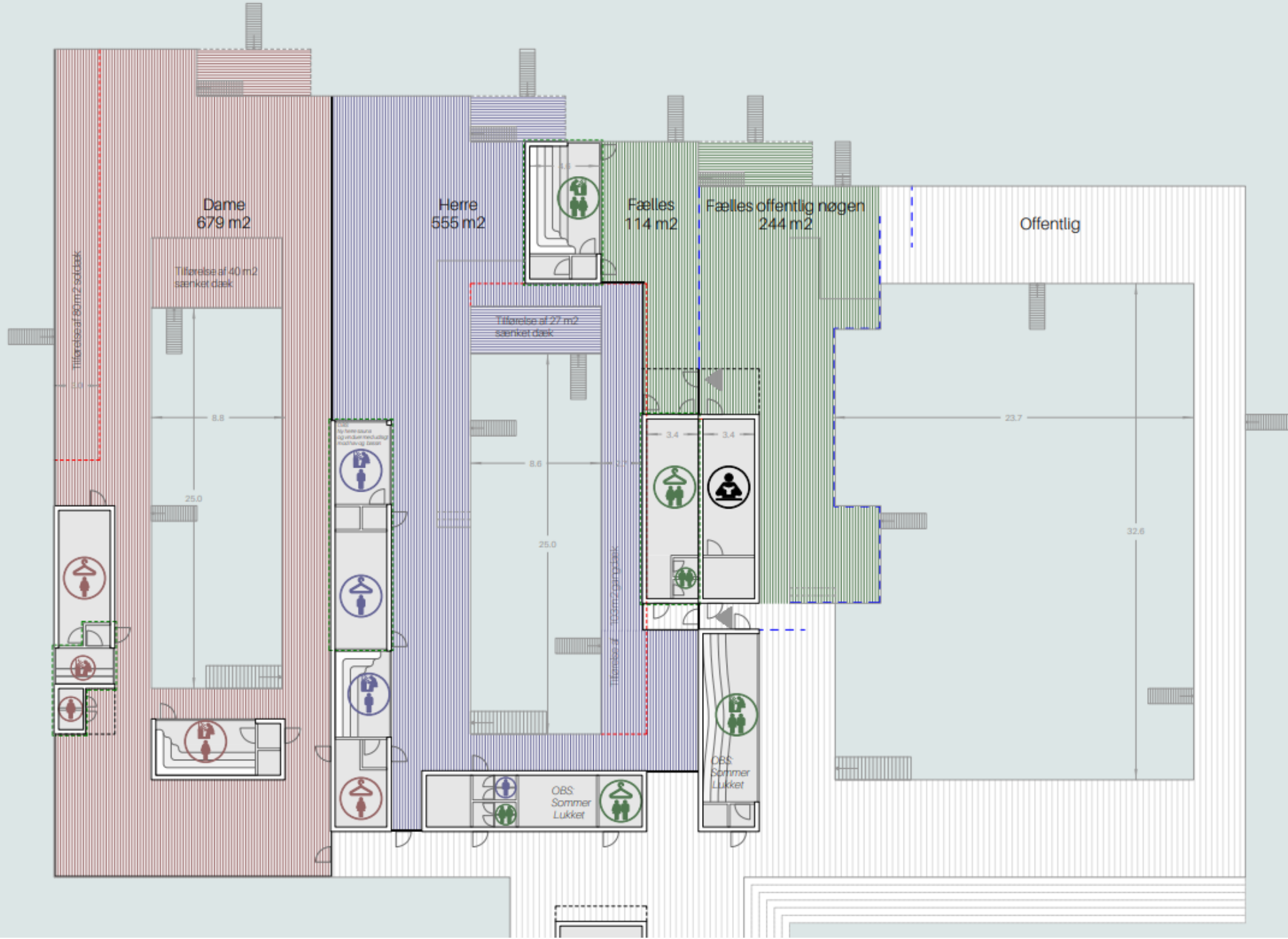
A photograph of a wooden pier with a red railing leading to a building on water. The pier is made of wooden planks and has a red metal railing. The building is white with a blue door and is situated on a wooden platform over the water. A person is walking on the pier towards the building. The sky is blue and there is a flagpole with a flag on the right side of the image.

Det Kolde Gys
Ordinær generalforsamling 1.
juni 2022, kl 19.00, i Amager
Bio, Øresundsvej 6 A,
2300 København S

Dagsorden

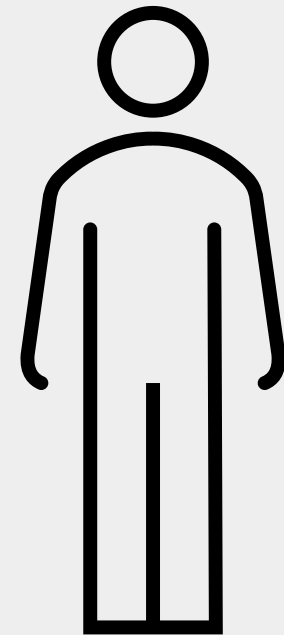
- 1. Valg af dirigent, referent og stemmetællere
- 2. Bestyrelsens beretning
- 3. Godkendelse af årsregnskab
- 4. Godkendelse af budget for det kommende regnskabsår
- 5. Valg af kasserer og 2 bestyrelsesmedlemmer for en 2-årig periode .
- Lis Meyer genopstiller som kasserer, Dorrit Erlandsson og Troels Norup Panild genopstiller som bestyrelsesmedlem. Der er ikke andre kandidater
- 6. Valg af 2 interne revisorer for 1 år. Thomas Frisendal og Anders Hjorth genopstiller.
- **7. Forslag fra bestyrelsen om oprettelse af fællesafdeling og ny disponering af Helgoland .**
- 8. Eventuelt.



Medlemmer



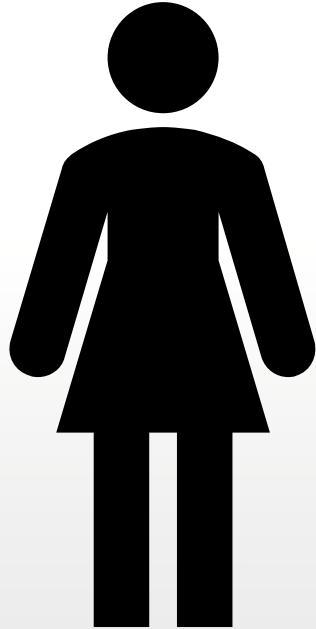
3.658 Kvindelige medlemmer
63%



2.148 Mandelige medlemmer
37%

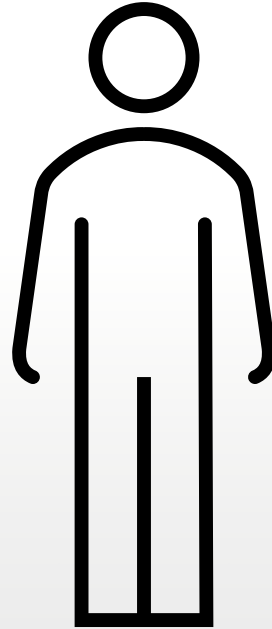
Besøg på Helgoland I alt 140.000 igennem hovedindgangen 11. november – 11. maj

**Hovedindgangen
77.000 (55%)**

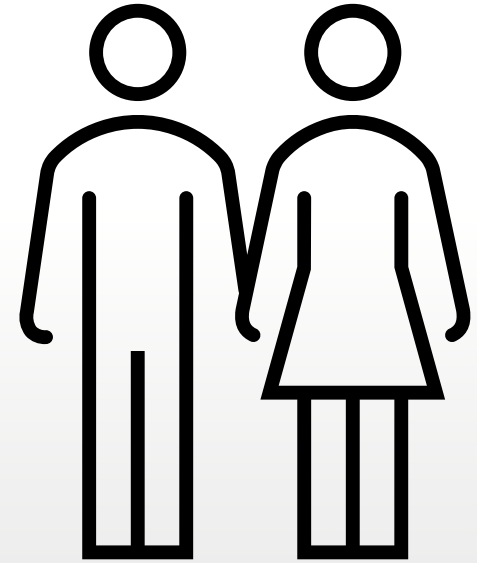


**Dameafdelingen 55.000
(39%)**

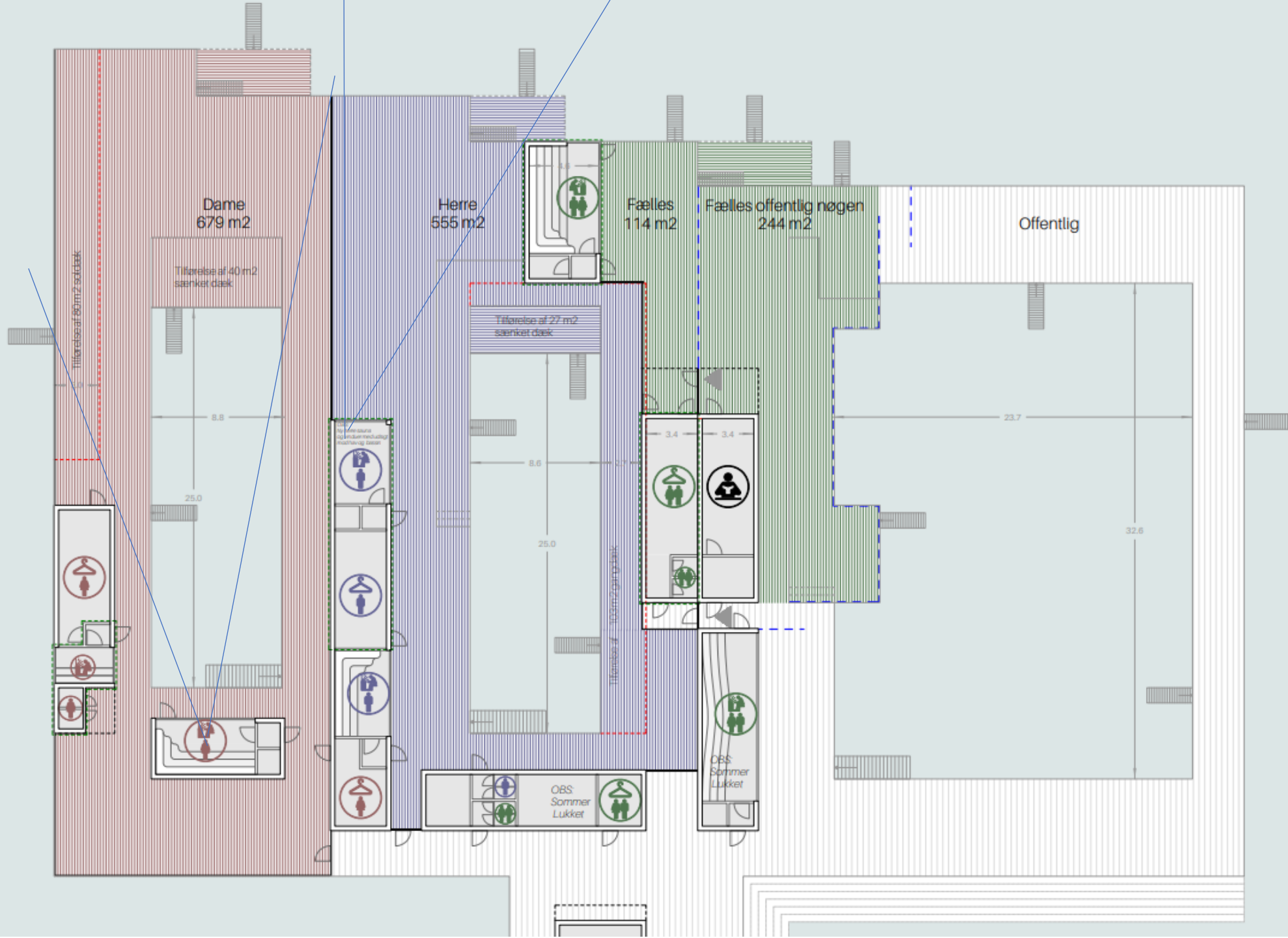
**Hovedindgangen
63.000 (45%)**



**Herreafdelingen 45.000
(32%)**



**Fællesafdelingen 40.000
(29%)**



Overslag over økonomi for Helgoland forslag fra bestyrelsen

Hvad

Estimeret pris

Fremtidig dameafdeling

inkl. Moms og mat .

Ombygning af lille herresauna	360000
Etablering af 2 nye toiletter	500000
Etablering af udendørs bruser	20000
Opgradering af omklædning med linoleum og maling	120000
Flytning (nyt) af plankeværk	75000
Mejlshede	15000
Etablering af dæk hylder	400000

Fremtidig herreafdeling

Ombygning af lille damesauna	360000
Etablering af udendørs bruser	20000
Flytning af plankeværk	75000
Mejlshede	15000
Etablering af dæk hylder	400000

Fremtidig Fællesafdeling

Bygning af ny fælles sauna	2500000
Etablering af nyt omklædningsrum med 2 nye toiletter	1600000
Etablering af sænket badeplatform	200000
Etablering af flytbar afskærmning - rør/lærred	50000
Mejlshede	100000

Uforudset 15%

1000000

I alt	7810000
--------------	----------------